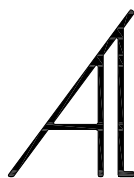
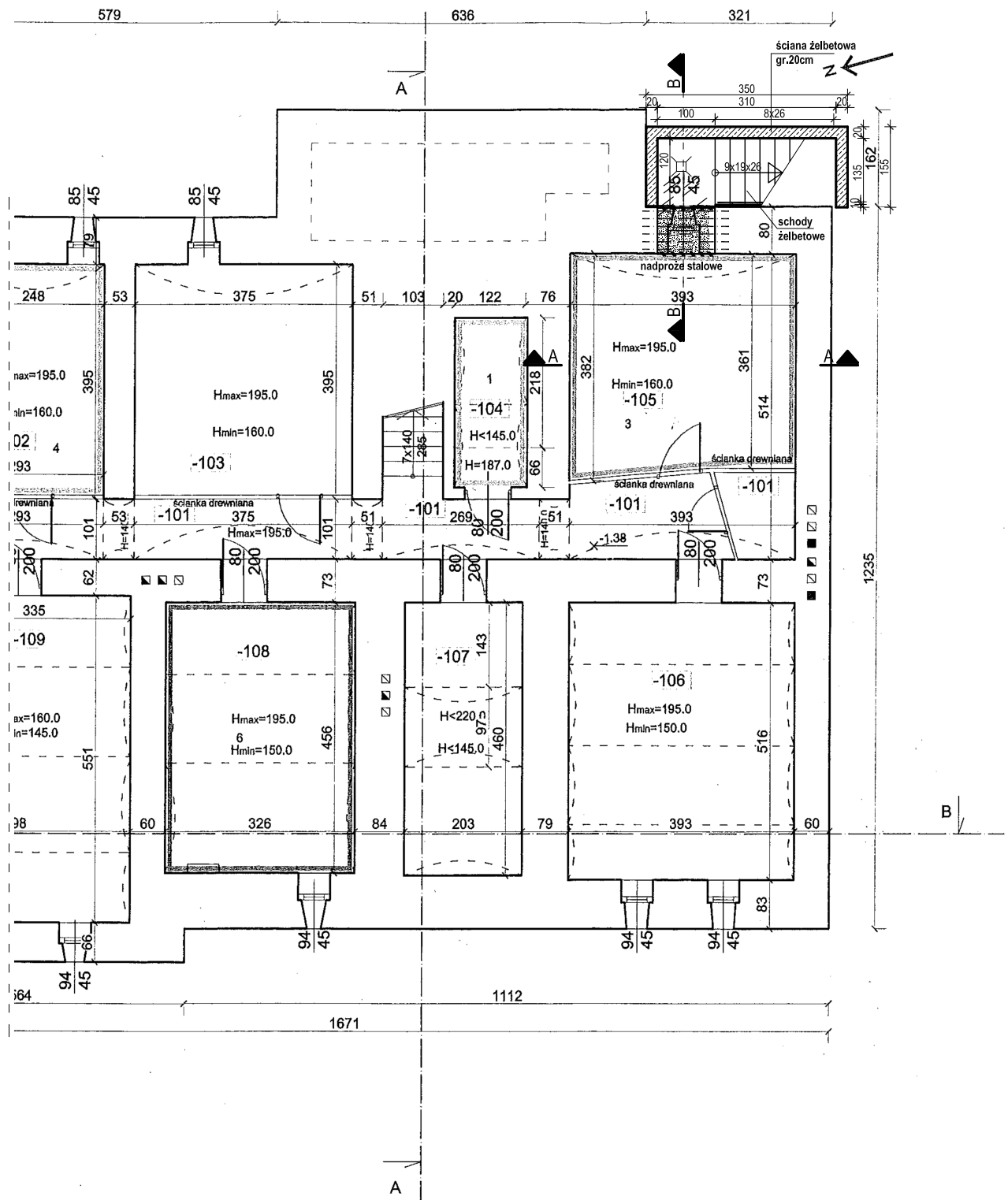


RZUT PIWNICY

Schemat konstrukcji



PRACOWNIA PROJEKTOWA
Architektoniczno - Konstrukcyjna
inż. BARTOSZ LUDOMIRSKI

31-872 Kraków, os. Dąbki 303 b1.11/100a
tel./fax, (012) 649-07-59

Wszelkie prawa autorskie zastrzeżone, ze szczególnym uwzględnieniem przepisów Ustawy o prawie autorskim (Dz.U. Nr 34/52 poz. 234) wraz z późniejszymi zmianami. Każde wykorzystanie, powielanie i rozpowszechnianie bez zgody Pracowni Projektowej, inż. Bartosza Ludomirskiego.

Nazwa i adres
objektu bud.

PROJEKT BUDOWLANY
PRZEBUDOWY ISTNIEJĄCEGO POMIESZCZENIA GOSPODARCZEGO NA WĘZEL MPEC
WRAZ Z DOBUDOWĄ SCHODÓW ZEWNĘTRZNYCH

Investor:

Gmina Miejska Kraków reprezentowana przez ZARZĄD BUDYNKÓW KOMUNALNYCH W KRAKOWIE 31-319 KRAKÓW, UL. CZERWIŃSKIEGO 16

Nazwa rysunku

RZUT PIWNICY - SCHEMAT KONSTRUKCJI

Zespół proj.

Imię i nazwisko; numer uprawnień

Podpis

Data

03.2017r.

Autor projektu

inż. Bartosz Ludomirski Upr. 143/2002

Konstrukcja

inż. Bartosz Ludomirski Upr. 143/2002

Projektant

inż. Bartosz Ludomirski Upr. 143/2002

Opracował

mgr inż. Tomasz Lenart Upr. Nr ewld. MAP/0452/PWBKb/16

Konstrukcja

inż. Artur Ludomirski Nr BPPAINB Upr.117/82

Sprawdzający

inż. Artur Ludomirski Nr BPPAINB Upr.117/82

Stadium

Skala

1:100

Nr rys.

K-1